

Les Ateliers de la Fontaine

Le Truch - 1 chemin du Martin
33450 St Loubès
05 56 68 68 68



Ateliers créatifs Adultes et Enfants 2009 - 2010

EN
S
E
M
A
I
N
E

Aquarelle sur papier mouillé
Peinture sur bois, toile, tissus
Peinture à la cire d'abeilles
Peinture sur porcelaine
Modelage de l'argile
Calligraphie
Ikebana
Initiation Anglais et Espagnol
Découverte de votre ordinateur

EN
W
E
E
K
E
N
D

A
T
E
L
I
E
R
S



EN
S
E
M
A
I
N
E

Les Ateliers de la Fontaine

proposent
toute une palette d'ateliers et de stages
qui sont autant d'invitations
à découvrir des pratiques artistiques
accessibles à tous
et à rencontrer des professionnels respectueux
du cheminement de chacun.

Peinture sur porcelaine

avec Denys Marcadié
tous les 15 jours - le mercredi après-midi

Calligraphie

avec Christine Fouilhac
le jeudi de 10h30 à 12h00

Peinture acrylique

sur toile, bois, tissus
avec Marie-Andrée Movinet
tous les 15 jours - le vendredi après-midi

Cours d'anglais

le mardi matin

Cours d'espagnol

le mercredi matin

Découverte de votre ordinateur

Sessions trimestrielles

Le Truch

1 chemin du Martin
33450 St Loubès

Association loi 1901
Siret 420 988 123 000 14 - NAF 923 A

ADHÉSION

20€ l'année

TARIF DES COURS

20€ les 3 heures

TARIF DES STAGES

Variable suivant les intervenants

RENSEIGNEMENTS

05.56.68.68.68
at.fontaine@neuf.fr
www.ateliersfontaine.com

Peinture sur porcelaine

24-25-26/10/2009 et 05-06/12/2009

Modelage de l'argile

28-29/11/2009

Peinture à la cire d'abeille

pendant les vacances scolaires

Ikebana

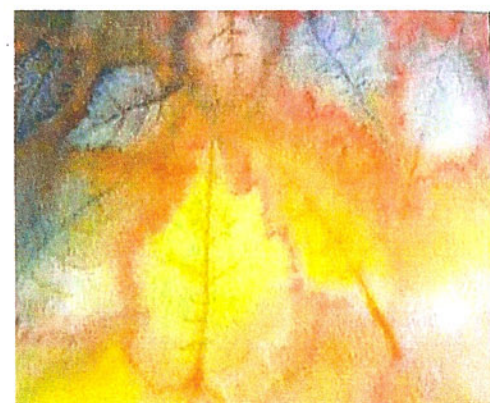
art floral japonais - à Pessac
tous les mardis et un samedi par mois

Aquarelle sur papier mouillé

« Une approche joyeuse et subtile de la couleur, s'appuyant sur la théorie des couleurs de Goethe, propose de rencontrer l'art sans savoir dessiner... »

Avec Aline Chauvet- Decombe
Artiste peintre diplômée des Beaux Arts de Paris
19-20/09/2009 14-15/11/2009
09-10/01/2010 13-14/03/2010
05-06/06/2010

S
T
A
G
E
S



EN
W
E
E
K
E
N
D